

Articulaciones del cráneo

1. Articulaciones de los huesos del cráneo entre sí
Suturas (Dentadas y escamosas)
2. Articulaciones del maxilar superior con el cráneo:
(Dentadas, armónicas y esquindilesis)

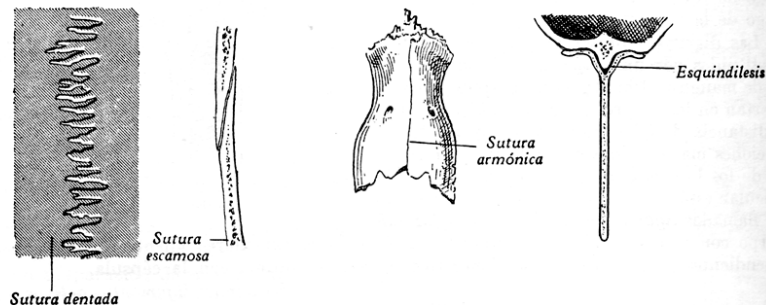


FIG. 226 SINARTROSIS. DISTINTOS TIPOS.



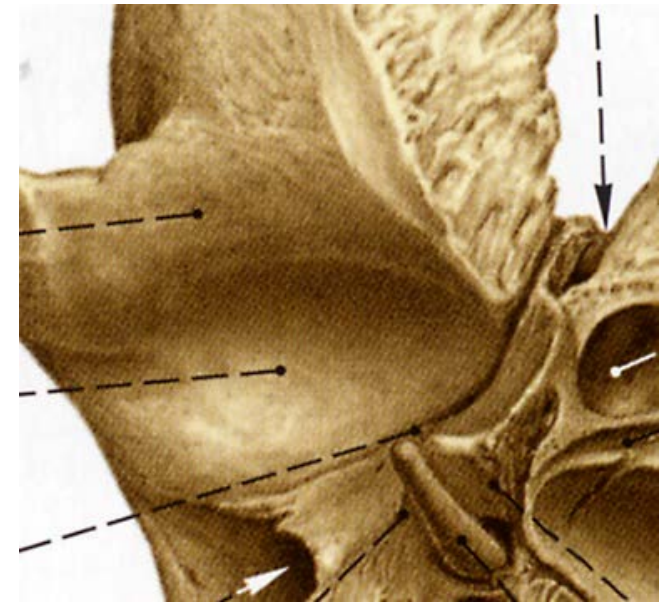
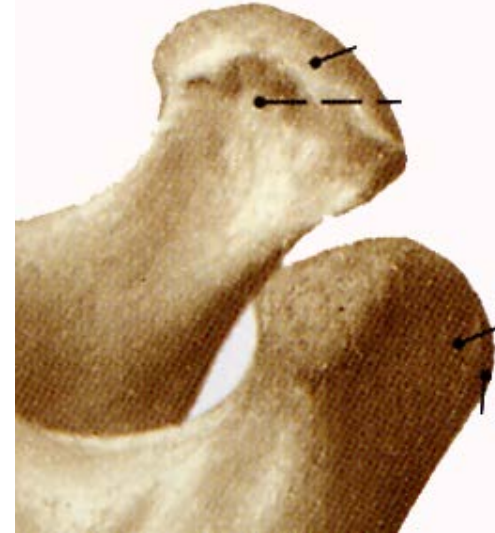
3.- Articulaciones del maxilar inferior con el cráneo

**Articulación temporo
mandibular:** Tipo:
Diartrosis (bicondíleas)

- **Superficies articulares:**

a).- **Superficie maxilar:**
Cóndilo mandibular: con
revestimiento conjuntivo

B).- **Superficie temporal:** 1.-
Cóndilo temporal 2.-
Cavidad glenoidea 3.-
Cisura de Glasser.
Revestimiento conmjuntivo



Articulación temporo mandibular (continúa)

- **Menisco:** Elíptico, 2 caras: -
Anterosuperior ó temporal, concavo
convexa -
Posteroinferior: condilar cóncava.

Medios de unión: Cápsula articular; Ligamentos laterales, (interno y externo,) y ligamentos accesorios: 1.- Esfeno maxilar, 2.- Estilomaxilar 3.- Pterigomaxilar.

- **Sinoviales:** 2, una superior o temporal y otra inferior o condilar, en ocasiones una sola.
- **Movimientos:** a).- Elevación y descenso, b).- Proyección (adelante y atrás) c).- Lateralidad (diducción)

